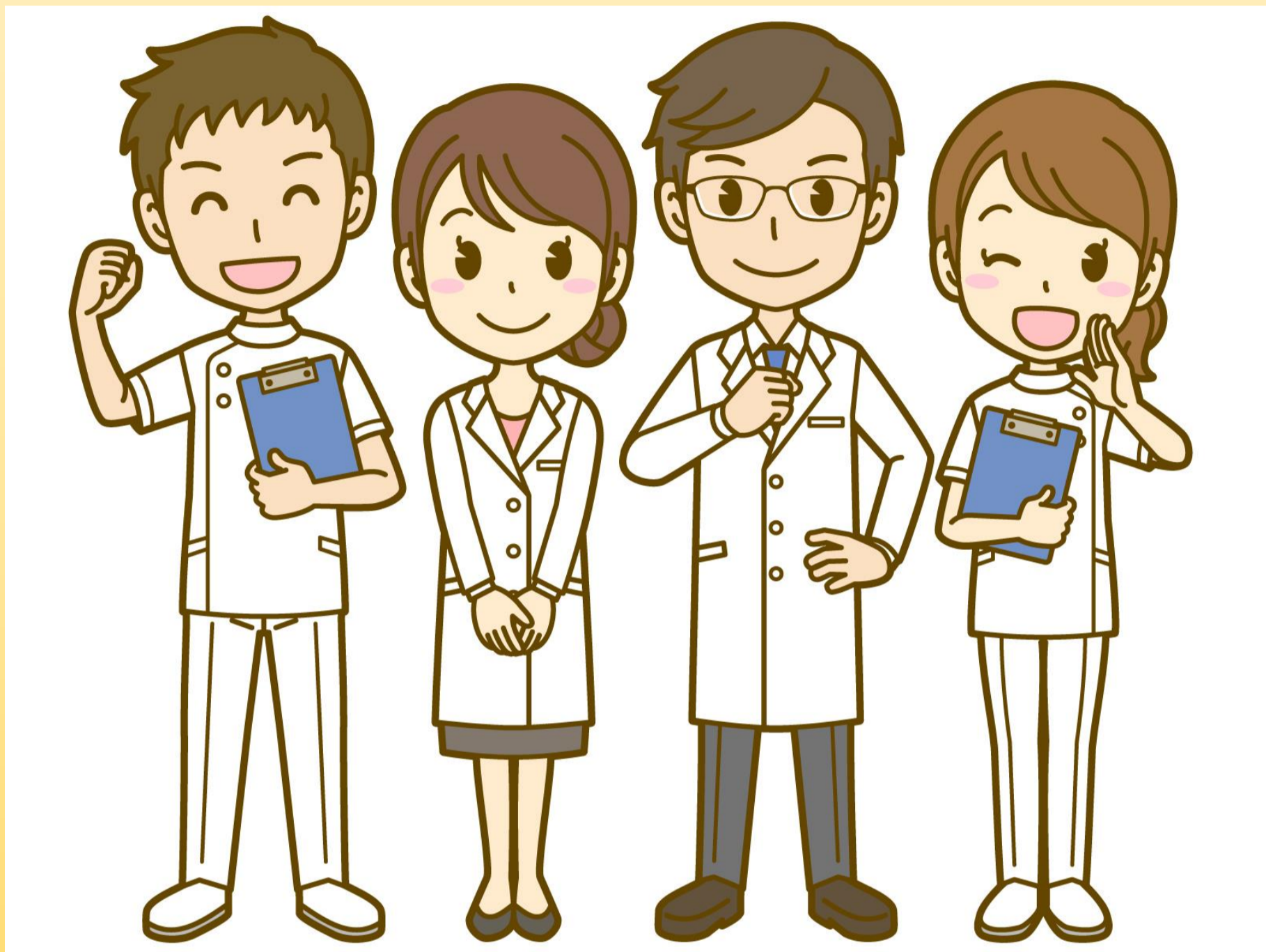


# 第13回 Jichi Joy cafe

年度テーマ：互いに助け合い困難を乗り越えよう！



日時：3月5日（金） 17:30～18:30（途中参加自由）

場所：WEB（リモートにて）

対象者：教職員・学生

内容：講話&フリーディスカッション

「コロナにおけるメンタルヘルス対策」講師：佐藤 謙伍 先生

（自治医科大学卒）

※お申込は3月2日（火）迄に下記メールアドレス, 医師・研究者キャリア支援センター担当 青木・渡邊までご連絡下さい。事前登録制です。

自治医科大学

医師・研究者キャリア支援センター

< お問い合わせ >

TEL : 0285-58-7561 (2448) FAX : 0285-44-8627

e-mail : [career-support@jichi.ac.jp](mailto:career-support@jichi.ac.jp)